



# แกรนด์ทราเวล

65 LARDPROW SOI.65 WANGTONGLANG BANGKOK  
10310

ใบอนุญาตประกอบธุรกิจนำเที่ยวเลขที่ 11/08616

☎ 025393681

✉ grandtravelthailand@hotmail.com

🌐 <http://www.grandtravelthailand.com>

CATHAY PACIFIC

BT-HKG32\_CX

4 วัน | 3 คืน



# มหัศจรรย์ HONGKONG MACAU



โบสถ์เซนต์ปอล

พระใหญ่นองปิง

**25,999.-** ราคาเริ่มต้น

เที่ยว 2 เมือง ฮองกง มาเก๊า  
ขอพรเสริมดวงองค์แขก ชมซากประตูโบสถ์เซนต์ปอล  
นั่งกระเช้านองปิงสักการะพระใหญ่เทียนถาน

📅 เดินทาง : ก.ค. - ธ.ค.67

🧳 ฟรี!!  
น้ำหนักกระเป๋า

★★★★  
พักรูแรมดี  
4 ดาว

🍴 อาหาร  
5 มื้อ



# แกรนด์ทราเวล

65 LARDPROW SOI.65 WANGTONGLANG BANGKOK  
10310

ใบอนุญาตประกอบธุรกิจนำเที่ยวเลขที่ 11/08616

☎ 025393681

✉ grandtravelthailand@hotmail.com

🌐 <http://www.grandtravelthailand.com>



☑️ เกี่ยว 2 เมือง ฮองกง มาเก๊า

☑️ เสริมดวงองค์เซก หุ่นกึ่งหันน้ำโชค

☑️ ขวพรเจ้าแม่กวนอิมฮ่องฮำ



เจ้าแม่กวนอิมฮ่องฮำ



วัดเซกหมีว

เดินทางโดย: สายการบินคีนคาร์เธย์แปซิฟิก



อาหาร : 5 มื้อ



โรงแรม : 4 ดาว



FLIGHT : CX700      FLIGHT : CX701

BKK 08.10 ✈️ HKG 12.10      CATHAY PACIFIC      HKG 16.05 ✈️ BKK 18.15

วันที่	รายการทัวร์	อาหาร			โรงแรม
		เช้า	กลางวัน	เย็น	
1	• สนามบินสุวรรณภูมิ กรุงเทพฯ • สนามบินเซ็กแลปก๊อก • กระเช้านองปิง • พระใหญ่เทียนถาน • หมู่บ้านวัฒนธรรมนองปิง • ซิตีเกทเอ๊าท์เล็ท		✓		DORSETT TSUEN WAN HOTEL หรือเทียบเท่า 4 ดาว
2	• มาเก๊า • เจ้าแม่กวนอิมริมทะเล • จัตุรัสเซนาโด • ซากประตูโบสถ์เซนต์ปอล • วัดเจ้าแม่กวนอิม • เดอะเวเนเซียน • เกาะฮ่องกง	✓	✓		DORSETT TSUEN WAN HOTEL หรือเทียบเท่า 4 ดาว
3	• อิสระท่องเที่ยวเที่ยว (ไม่มีบริการรถและไกด์)				DORSETT TSUEN WAN HOTEL หรือเทียบเท่า 4 ดาว
4	• เจ้าแม่กวนอิมฮ่องฮำ • วัดเซกหมีว • โรงงานซิลเวอร์รี่ • ร้านหยก • สนามบินเซ็กแลปก๊อก • สนามบินสุวรรณภูมิ	✓	✓		



รายการทัวร์อาจมีสลับปรับเปลี่ยนตามความเหมาะสม โดยดูสถานการณ์หน้างานเป็นหลัก แต่จะเที่ยวครบทุกรายการ

## โปรแกรมการเดินทาง 4 วัน 3 คืน : เดินทางโดยสายการบินคาเธ่ย์แปซิฟิก



BKK	→	HKG
เที่ยวบิน	ออก	ถึง
CX700	08.10	12.10

HKG	→	BKK
เที่ยวบิน	ออก	ถึง
CX701	14.30	16.40

**วันแรก** สนามบินสุวรรณภูมิ กรุงเทพฯ • สนามบินเซ็งแกปก็อก • กระเช้านองปิง • พระใหญ่เทียนถาน • หมู่บ้านวัฒนธรรมนองปิง • ซิตีเกทเอ๊าท์เล็ท

🕒 (-/กลางวัน/-)

**08.00 น.** พร้อมกันที่ **สนามบินสุวรรณภูมิ อาคารผู้โดยสารขาออก ชั้น 4** นำคณะเชคอิน ณ เคาน์เตอร์ **สายการบินคาเธ่ย์แปซิฟิก (CX)** โดยมีเจ้าหน้าที่อำนวยความสะดวกแก่ทุกท่าน



### หมายเหตุ

เนื่องจากตัวเครื่องบินของคณะเป็นตัวกรุ๊ประบบ **Random** ไม่สามารถล็อกที่นั่งได้ ที่นั่งอาจจะไม่ได้นั่งติดกัน และไม่สามารถเลือกช่องที่นั่งบนเครื่องบินได้ในคณะ ซึ่งเป็นไปตามเงื่อนไขสายการบิน

**08.00 น.** ออกเดินทางสู่ **เกาะฮ่องกง** โดยเที่ยวบินที่ **CX700**

**\*\* ไฟล์บินอาจจะมีการปรับเปลี่ยน กรุณาเช็คเวลาบินในตารางที่เรียดก่อนทำการจอง \*\***

**12.10 น.** เดินทางถึง **สนามบินเซ็งแกปก็อก เขตบริหารพิเศษฮ่องกง** (เวลาท้องถิ่นที่ฮ่องกง เร็วกว่าประเทศไทย 1 ชั่วโมง กรุณาปรับเวลาของท่านเพื่อความสะดวกในการนัดหมาย) ผ่านขั้นตอนการตรวจคนเข้าเมืองและตรวจรับสัมภาระ

**กลางวัน** 🕒 **บริการอาหารกลางวัน ณ ภัตตาคาร**

**นำท่านเดินทางสู่ สถานีตงซุง** เพื่อขึ้น **กระเช้าลอยฟ้านองปิง** พาท่านขึ้นเขาไปยังหมู่บ้าน  
วัฒนธรรมนองปิงที่อยู่บนยอดเขา Muk Yue บนเกาะล้านเตา ชมวิวมุมกว้าง 360 องศาของท้องฟ้า  
พื้นดิน และท้องทะเล ตลอดระยะทางทั้งหมด 5.7 กิโลเมตร



นมัสการ **พระใหญ่นองปิง หรือ พระใหญ่เทียนถาน** มีขนาดใหญ่เป็นอันดับสองของโลก สร้าง  
ด้วยทองสัมฤทธิ์หนัก 250 ตัน สูง 34 เมตร ประดิษฐานบนแท่นบุขามีความสูงเท่ากับตึก 3 ชั้น  
ออกแบบตามฐานโครงสร้างของหอฟ้าเทียนถานในปักกิ่ง ใช้เวลาในการก่อสร้างนานถึง 12 ปี  
และด้านล่างประดับด้วยรูปปั้นเทพธิดาทั้ง 6 ที่กำลังถวายนดอกไม้ รูปเทียน โคมไฟ ผลไม้ และ  
ดนตรี ตามความเชื่อของนิกายมหายานประดิษฐานอยู่รอบๆ บริเวณฐานองค์พระ นำท่านขอพร  
**พระใหญ่เทียนถาน ณ ลานอธิษฐาน** ให้ทุกท่านได้ตั้งจิตอธิษฐานขอพร ไม่ว่าจะเป็นเรื่องสุขภาพ  
การเงิน เนื่องจากองค์พระเป็นปราศรัยประทานพร เชื่อกันว่า **..ใครได้ไปขอพรพระใหญ่  
แห่งวัดโป่หลินแล้ว ชีวิตจะมีแต่ความสุข และประสบความสำเร็จในทุกๆ ด้าน..** หากสัมฤทธิ์ผลก็  
มาจุดธูปขอขอบคุณ ไม่ต้องมาแก้บน ไม่ต้องเอาอะไรมาถวายองค์พระใหญ่ แค่เดินทางกลับมา

ขอบคุณที่พอแล้ว ในบริเวณนี้ยังมี สัตว์เทพเจ้าในตำนานของจีน หงส์ เต่า มังกร และ กิเลน ตามความเชื่อ บางคนก็จะมาอธิษฐานขอพรเพื่อให้โชคดี

## วิธีการไหว้ขอพรพระใหญ่ที่ถุกวิี

- ☞ ขอพรที่จุดประธานพร “จุดรับพรจากองค์พระใหญ่” ณ ลานอธิษฐาน
- ☞ ให้ไปยืนตรงกลางบริเวณฐานวงกลม และจะมีวงกลมเล็กๆ ซึ่งจุดนี้ถือเป็นจุดขอพรที่ดีที่สุด
- ☞ ยกมือไหว้มองไปหาพระใหญ่ บอกชื่อ-นามสกุล วัน/เดือน/ปี ที่มาไหว้ท่าน และตั้งจิตอธิษฐานขอพร
- ☞ ขอพรเสร็จแล้วให้ยกมือขึ้นเหนือศีรษะ และปรบมือ 3 ครั้ง หากมีเสียงสะท้อนกลับมาว่ากันว่าคำขอนั้นจะสมความปรารถนา



อิสระ ณ บริเวณ **หมู่บ้านวัฒนธรรมนงปิง** เทียวชมร้านค้า ร้านอาหาร บริเวณหมู่บ้านจำลองแห่งนี้ พบความสนุกที่สามารถผสมผสานระหว่างความเจริญ และวัฒนธรรมดั้งเดิมไว้ได้อย่างลงตัว หรือเดินหาของอร่อยๆ กินก็มีให้เลือกมากมาย โดยเฉพาะขนมหวานขึ้นชื่อ “บัวลอยหยินหยาง” บัวลอยที่ผสมผสานกันได้อย่างลงตัวระหว่างงาดำ (สีดำ) กับกะทิ (สีขาว) มาถึงแล้วต้องไม่พลาดที่จะลิ้มลอง



# แกรนด์ทราเวล

65 LARDPROW SOI.65 WANGTONGLANG BANGKOK  
10310

ใบอนุญาตประกอบธุรกิจนำเที่ยวเลขที่ 11/08616

☎ 025393681

✉ grandtravelthailand@hotmail.com

📍 <http://www.grandtravelthailand.com>

อิสระช้อปปิ้งตามอัธยาศัย **ซีดีเกท เอ้าท์เลท** เลือกซื้อสินค้าแบรนด์เนมระดับโลกมากมาย รวมทั้งรองเท้ากีฬามากมายหลายยี่ห้อ และชั้นใต้ดินจะมีซูเปอร์มาเก็ตขนาดใหญ่ให้ได้เลือกซื้อสินค้า ไม่ว่าจะเป็น ของกิน ของใช้ หรือว่าผลไม้สดๆ จับจ่ายกันได้อย่างจุใจ

**\*\* อิสระอาหารเย็นตามอัธยาศัย เพื่อความสะดวกในการท่องเที่ยว \*\***

จากนั้น

พักที่ **METROPARK KOWLOON / DORSETT TSUI WAN HOTEL** หรือเทียบเท่าระดับ 4 ดาว

วันที่สอง

มาเก๊า • เจ้าแม่กวนอิมริมทะเล • จัตุรัสเซนาโด • ซากประตูโบสถ์เซนต์ปอล • วัดเจ้าแม่กวนอิม • เดอะเวเนเชียน • เกาะฮ่องกง

🕒 (เช้า/กลางวัน/-)

เช้า

🕒 บริการอาหารเช้า ณ ภัตตาคาร



จากนั้น

นำท่านออกเดินทางสู่ **มาเก๊า** โดยรถโค้ช พาทุกท่านข้าม **สะพาน HZMB** หรือ **สะพานเชื่อมฮ่องกง จุไห่ มาเก๊า** สะพานข้ามทะเลขนาดใหญ่ที่เชื่อมโยงเกาะฮ่องกง จุไห่ และมาเก๊า โดยเป็นสะพานอุโมงค์ข้ามทะเลที่ยาวที่สุดในโลกพร้อมชมวิวทะเลตลอดเส้นทาง

สักการะ **เจ้าแม่กวนอิมริมทะเล** รูปปั้นทอง  
สำริดมีรูปแบบที่ผสมกันระหว่างจีนและยุโรป  
ยื่นออกไปทางทะเลเป็นระยะทาง 60 เมตร ซึ่ง  
โดดเด่นมากจนกลายเป็นหนึ่งในสัญลักษณ์  
ของมาเก๊า บริเวณฐานดอกบัวของรูปปั้นเจ้า  
แม่กวนอิมจะเป็นสถานที่จัดนิทรรศการให้  
ความรู้เกี่ยวกับเจ้าแม่กวนอิม เทพแห่งความ  
เมตตา ศาสนาพุทธ และศาสนาเต๋า นอกจากนี้ ยังว่ากันว่าเป็นรูปปั้นเจ้าแม่กวนอิมเพียงแห่งเดียว  
ในโลกที่ไม่ได้หันหน้าออกทะเล



นำท่านเดินทางไปยัง **จัตุรัสเซนนาโด** แหล่งท่องเที่ยวสำคัญแห่งหนึ่งของมาเก๊าที่ถูกปูพื้นด้วย  
โมเสกเล็กๆ สีขาวดำสลับกันเป็นลายคลื่นบนพื้นที่จัตุรัสกว้าง ได้รับการยกย่องจากองค์การ

UNESCO ให้เป็นมรดกโลกทางวัฒนธรรม ซึ่งสัญลักษณ์ที่สำคัญของจัตุรัสเซนาโด 'ลูกโลกโลหะ' ที่เป็นสัญลักษณ์บ่งบอกถึงการรวมกันของ 2 วัฒนธรรม



ชมสถาปัตยกรรม **ซากประตูโบสถ์เซนต์ปอล** โบสถ์ที่หลงเหลือเพียงซากกำแพงด้านหน้าจากการโดนไฟไหม้ถึง 3 ครั้ง แต่ปัจจุบันได้รับการบูรณะจนสวยงาม โดยที่ชั้นแรกเป็นประตูทางเข้าโบสถ์ที่เรียงรายด้วยเสาโบราณทรงโรมัน ประตูโบสถ์เซนต์ปอลที่มาเก่ากลายมาเป็นสถานที่ที่มีความสวยงามทางประวัติศาสตร์ชิ้นหนึ่ง ซึ่งในแต่ละปีสามารถดึงดูดนักท่องเที่ยวให้เข้าไปเยี่ยมชมไม่น้อย แลมยังได้สัมผัสถึงกลิ่นอายความเป็นยุโรปผสมผสานบรรยากาศความเป็นเอเชียได้เป็นอย่างดี

นำท่านสักการะ **วัดเจ้าแม่กวนอิม** ถือเป็นหนึ่งในวัดเก่าแก่ที่สุดในมาเก๊า ภายในประดิษฐานองค์เจ้าแม่กวนอิมที่แต่งเครื่องทรงอาภรณ์ด้วยชุดเจ้าสาวโบราณ ทำมาจากผ้าไหมที่มีความงดงามมาก มีความเชื่อกันว่า **..ขอพรเจ้าแม่กวนอิมเพื่อให้เงินทองมั่งมี และมีโชคลาภ..** ภายในวิหารของวัดเป็นที่ประดิษฐาน **พระไวโรจนพุทธะ** ซึ่งผู้คนที่ศรัทธานิยมมาขอพรในเรื่องสุขภาพให้แข็งแรง



## วิธีการไหว้ขอพรเจ้าแม่กวนอิมที่ฤกษ์วิธี

- ๐ บูชาด้วยเทียน 1 คู่ ปักซ้าย-ขวา
- ๐ รูปใหญ่ 3 ดอก ปักตรงกลาง
- ๐ จุดรูปเล็กทั้งกำ ปักกระถางละ 3 ดอก ทุกกระถางออกไปจนถึงหน้าวัด

กลางวัน

📍 บริการอาหารกลางวัน ณ ภัตตาคาร



จากนั้น

นำทุกท่านไปยัง **เดอะเวเนเซียน มาเก๊า** สถานที่ท่องเที่ยวที่เรียกได้ว่าใหญ่ที่สุดในมาเก๊า เหมือนจำลองความงามของ เมืองเวนิซ ประเทศอิตาลี ทั้งเมืองมาอยู่ที่นี่ ทั้งเรือกอนโดล่า สถานที่ช้อปปิ้ง ลำธาร เหมือนแม้กระทั่งท้องฟ้า ตึก บ้านเรือน สะพาน คาสिनอสำหรับนักเสี่ยงโชค และที่นี่ยังเป็น โรงแรมที่ใหญ่ที่สุดอันดับ 7 ของเอเชียอีกด้วย **(ไม่รวมค่าเรือกอนโดล่า)**



**\*\* อิสระอาหารเย็นตามอัธยาศัย เพื่อความสะดวกในการท่องเที่ยว \*\***

จากนั้น พักที่ METROPARK KOWLOON / DORSETT TSUI WAN HOTEL หรือเทียบเท่าระดับ 4 ดาว

วันที่สาม อิสระท่องเที่ยวตามอัธยาศัย (ไม่มีบริการรถรับ-ส่ง)

📶 (-/-/-)

จากนั้น **อิสระท่องเที่ยวตามอัธยาศัย (ไม่มีบริการรถรับ-ส่ง)** สามารถเลือกซื้อบัตรสวนสนุกดิสนีย์แลนด์ แบบ One Day Trip หรือเดินทางไปยังสถานที่ท่องเที่ยวอื่นๆ ที่น่าสนใจ โดยมีหัวหน้าทัวร์ให้คำแนะนำในการเดินทางท่องเที่ยว

**\*\* อิสระอาหารเช้า กลางวัน และเย็นตามอัธยาศัย เพื่อความสะดวกในการท่องเที่ยว \*\***

จากนั้น พักที่ METROPARK KOWLOON / DORSETT TSUI WAN HOTEL หรือเทียบเท่าระดับ 4 ดาว

วันที่สี่    เจ้าแม่กวนอิมสองห้า • วัดแขก • โรงงานจิลเวลล์ • ร้านหยก • สนามบินเซคแล็ปก็อก •  
สนามบินสุวรรณภูมิ

🕒 (เช้า/กลางวัน/-)

เช้า    🕒 บริการอาหารเช้า ณ ภัตตาคาร



จากนั้น    นำทุกท่านเดินทางสู่ **วัดเจ้าแม่กวนอิมสองห้า** หากกล่าวถึงพิธีศักดิ์สิทธิ์ของฮ่องกงที่มีชื่อเสียง “พิธียืมเงินเจ้าแม่กวนอิม” คงเป็นหนึ่งในพิธีที่มีชื่ออยู่ในนั้น วัดแห่งนี้จึงเป็นที่นิยมเพราะมีความศักดิ์สิทธิ์ในการขอพรด้านเงินทองก้อนโต ความเจริญมั่งมีในชีวิต โดยมีชื่อเรียกอีกอย่างว่า “วันเปิดทรัพย์” นั้นเอง ซึ่งถือว่าเป็นฤกษ์วันที่ดีในแต่ละปีอาจจะไม่ตรงกัน เพราะนับจากการคำนวณตามปฏิทินจันทรคติจีนนั่นเอง แต่ปีจะมีแค่ 1 วันเท่านั้น ทำให้เมื่อถึงวันเปิดทรัพย์ผู้คนจะหลั่งไหลกันมาจากทั่วทุกสารทิศ ทั้งชาวฮ่องกง ทั้งชาวจีนแผ่นดินใหญ่ และนักท่องเที่ยวชาติต่างๆ เพื่อมากราบไหว้ขอพรกันเป็นจำนวนมาก ซึ่งเชื่อกันว่า เป็นพิธีที่จะช่วยเสริมดวงให้เงินทองไหลมา



เทมา ส่วนทริคในการขอพรให้สมหวังแบบรวดเร็วทันใจ เพียงแค่ตั้งจิตอธิษฐานและขอพรอย่างมุ่งมั่นตั้งใจจริง และออกเดินทางสู่ **วัดแขกหมิว** เป็นหนึ่งในวัดยอดนิยมของประเทศฮ่องกง เป็นวัดที่ประชาชนชาวจีนให้ความเลื่อมใสศรัทธามาเนิ่นนาน ซึ่งเป็นที่รำลึกถึงความศักดิ์สิทธิ์ ในเรื่องของกัณฑ์หลมที่พัดพาเอาสิ่งไม่ดีออกจากชีวิต จึงมีชื่อเรียกอีกอย่างหนึ่งว่า “วัดกัณฑ์หลม” ทางด้านในวัดจะมีเจ้าหน้าที่ของทางวัดจำหน่ายรูป และเครื่องบูชาต่างๆ เมื่อได้รูปแล้วนำไปให้เจ้าหน้าที่จุดรูปที่ลานกว้าง เขียนชื่อ-นามสกุล และ วัน/เดือน/ปี ที่มาทำบุญครั้งนี้นำไปบนโต๊ะเตาะเคราะห์ เพื่อทำให้เกิดสิริมงคล ช่วยปัดเป่าเรื่องร้ายๆ ออกไป

## วิธีการไหว้ขอพรองค์แขกที่ถุกวิธี

- ☞ เมื่อได้รับรูปจากเจ้าหน้าที่ของทางวัดแล้ว อันดับแรกให้ไหว้ “เทพเจ้าฟ้าดิน” บริเวณลานกลางวัดแขก เพื่อให้เกิดสิริมงคลจัดปัดเป่าเรื่องร้ายๆ ออกไป โดยหันหน้าออกจากวัด บอกชื่อ-นามสกุล ที่อยู่ อายุ และ วัตถุประสงค์ที่มาทำบุญที่วัดในครั้งนี้ นำรูปไปปักที่กระถาง โดยใช้มือซ้ายไปลงไปพร้อมกันทั้ง 3 ดอก
- ☞ เมื่อเข้าไปในศาลให้ยืนอยู่เบื้องหน้ารูปปั้นของท่านแขก ตอนอธิษฐานขอพรให้มองหน้าท่านอย่างมุ่งมั่นและตั้งใจ
- ☞ ทำพิธีหมุนกัณฑ์แห่งโชคชะตา โดยใช้นิ้วชี้หมุนกัณฑ์ตามเข็มนาฬิกา ตั้งจิตอธิษฐานแล้วใช้มือหมุนที่กัณฑ์ 3 ครั้ง ถ้าชีวิตในปีที่ผ่านมาไม่ดี ให้ใช้มือซ้ายหมุนด้านซ้ายไปขวา ถ้าชีวิตดีอยู่แล้วก็ให้หมุนกัณฑ์กลับจากขวาไปซ้าย เมื่อหมุนกัณฑ์เสร็จแล้ว ตีกลองอีก 3 ครั้ง ดังๆ เพื่อให้เป็นที่รับรู้ทั่วกันทั้งฟ้าดิน

เยี่ยมชม **โรงงานจิ๋วเวอร์รี่** ที่ขึ้นชื่อของฮ่องกง โดยการย่อส่วนใบพัดของกังหันวัดแขกมาทำเป็นเครื่องประดับ อาทิ จี้ แหวน กำไล เพื่อให้เป็นเครื่องประดับติดตัว ในการส่งเสริมดวงชะตาและเสริมดวงเรื่องฮวงจุ้ย แล้วนำไปทำพิธีปลุกเสกที่วัดแขกหมิว และนำท่านชม **ร้านหยก** มีสินค้ามากมายเกี่ยวกับหยก อาทิ กำไลหยก หรือสัตว์นำโชคอย่างปี่เสี่ยะ อีสระให้ได้เลือกซื้อเป็นของฝาก หรือเป็นของที่ระลึกนำโชคแต่ตัวเอง

**กลางวัน** ☉ บริการอาหารกลางวัน ณ **ภัตตาคาร มื้อพิเศษ! ชาบู ชาบู**

**ได้เวลาสมควรนำท่านเดินทางสู่สนามบิน**

**16.05 น.** ออกเดินทางสู่ **สนามบินสุวรรณภูมิ** โดยเที่ยวบินที่ **CX701**



# แกรนด์ทราเวล

65 LARDPROW SOI.65 WANGTONGLANG BANGKOK  
10310

ใบอนุญาตประกอบธุรกิจนำเที่ยวเลขที่ 11/08616

☎ 025393681

✉ grandtravelthailand@hotmail.com

🌐 <http://www.grandtravelthailand.com>

**\*\* ไฟล์ทบินอาจจะมีการเปลี่ยนแปลง กรุณาเช็คเวลาบินในตารางที่เรียดก่อนทำการจอง \*\***

**18.15 น.** เดินทางถึง **กรุงเทพฯ** โดยสวัสดิภาพ พร้อมความประทับใจไม่รู้ลืม

**ค่าทิปคนขับรถ และมัคคุเทศก์ท้องถิ่น**  
**ท่านละ 1,500 บาท/ทริป/ลูกทัวร์ 1 ท่าน**

**\*\* ทิปหัวหน้าทัวร์ตามความพึงใจในบริการของท่าน \*\***

**ราคา INFANT (อายุไม่ถึง 2 ปี บริบูรณ์ ณ**  
**วันเดินทางกลับ) ท่านละ 6,000 บาท อัตรา**  
**นี้รวมรายการทัวร์ และตั๋วเครื่องบินแล้ว**

## อัตราค่าบริการและเงื่อนไขรายการท่องเที่ยว

ฮ่องกง มาเก๊า 4 วัน 3 คืน สายการบินคาเธ่ย์แปซิฟิค (CX)				
วันเดินทาง	ผู้ใหญ่	เด็กมีเตียง	เด็กไม่มีเตียง	พักเดี่ยว
<b>19 – 22 กรกฎาคม 2567</b> ไฟล์ทขาไป CX700 08.10 – 12.10 ไฟล์ทขากลับ CX701 15.55 – 18.00	27,999	27,999	26,999	5,000
<b>26 – 29 กรกฎาคม 2567</b> ไฟล์ทขาไป CX700 08.10 – 12.10 ไฟล์ทขากลับ CX701 15.55 – 18.00	27,999	27,999	26,999	5,000
<b>19 – 22 กันยายน 2567</b> ไฟล์ทขาไป CX700 08.10 – 12.10 ไฟล์ทขากลับ CX701 15.55 – 18.00	25,999	25,999	24,999	5,000
<b>11 – 14 ตุลาคม 2567</b> ไฟล์ทขาไป CX750 11.00 – 15.55 ไฟล์ทขากลับ CX701 15.55 – 18.00	27,999	27,999	26,999	5,000
<b>20 – 23 ตุลาคม 2567</b> ไฟล์ทขาไป CX700 08.10 – 12.10 ไฟล์ทขากลับ CX703 18.35 – 21.35	27,999	27,999	26,999	5,000
<b>31 ตุลาคม – 03 พฤศจิกายน 2567</b> ไฟล์ทขาไป CX700 08.10 – 12.10 ไฟล์ทขากลับ CX751 14.30 – 16.40	25,999	25,999	24,999	5,000
<b>06 – 09 ธันวาคม 2567</b> ไฟล์ทขาไป CX700 08.10 – 12.10 ไฟล์ทขากลับ CX757 20.25 – 22.35	26,999	26,999	25,999	5,000
<b>07 – 10 ธันวาคม 2567</b> ไฟล์ทขาไป CX700 08.10 – 12.10 ไฟล์ทขากลับ CX757 20.25 – 22.35	26,999	26,999	25,999	5,000



# แกรนด์ทราเวล

65 LARDPROW SOI.65 WANGTONGLANG BANGKOK  
10310

ใบอนุญาตประกอบธุรกิจนำเที่ยวเลขที่ 11/08616

☎ 025393681

✉ grandtravelthailand@hotmail.com

🌐 <http://www.grandtravelthailand.com>

## หมายเหตุสำคัญ..โปรดอ่าน

- ☞ หากไม่มีห้องพักประเภท TRIPLE ROOM (TRP) กรณีเดินทาง 3 ท่าน จะต้องชำระค่าพักเดี่ยวเพิ่ม กรุณาสอบถามก่อนทำการจองทุกครั้ง หากมีเด็กอายุไม่เกิน 3- 11 ปีบริบูรณ์ ร่วมเดินทางด้วยและมีความประสงค์จะพักกับผู้ปกครอง ต้องทำการแจ้งล่วงหน้าก่อนทำการจองเท่านั้น พร้อมระบุต้องการพักแบบใด (เด็กมีเตียง/เด็กไม่มีเตียง)
- ☞ บริษัทฯ จะยึดประเภทห้องพักตามใบจองจากบริษัทเอเจนซีที่ท่านทำการจองทัวร์มาเท่านั้น หากมีการแจ้งเปลี่ยนห้องพักในระยะเวลาใกล้วันเดินทาง อาจจะมีค่าใช้จ่ายเพิ่มเติม หรือไม่สามารถเปลี่ยนแปลงประเภทห้องพักได้
- ☞ ตามนโยบายการการท่องเที่ยวของประเทศฮ่องกง (รวมถึงฝั่งมาเก๊า เช่นเงิน และจูปูไ้) ผู้เดินทางจะต้องมีการเข้าชมสินค้าของทางรัฐบาลคือ โรงงานซิลเวอร์ ร้านหยก ร้านยา ร้านยาอาหาร เป็นต้น ซึ่งจำเป็นต้องระบุไว้ในรายการทัวร์ หากจะซื้อหรือไม่ซื้อขึ้นอยู่กับความพึงพอใจ
- ☞ เนื่องจากทัวร์ครั้งนี้มีจุดประสงค์เพื่อเดินทางท่องเที่ยวเป็นหมู่คณะเท่านั้น หากต้องการแยกตัวออกจากคณะเดินทางโดยไม่ลงร้านรัฐบาล บริษัทฯ ขอสงวนสิทธิ์คิดค่าดำเนินการแยกท่องเที่ยวเป็นเงิน **2,000 HK\$/ลูกทัวร์ 1 ท่าน** หากท่านใดไม่เข้าร้านดังกล่าวจะต้องจ่ายค่าทัวร์เพิ่ม เนื่องจากมีผลต่อราคาทัวร์
- ☞ ในกรณีที่ไม่สามารถเดินทางออกจากประเทศไทยได้ เนื่องจากเจ้าหน้าที่ตรวจคนเข้าเมืองฝั่งไทย /หน่วยงานอื่นๆ ไม่อนุญาตให้ออกเดินทาง หรือไม่สามารถเดินทางเข้าประเทศฮ่องกงได้ เนื่องจากเจ้าหน้าที่ตรวจคนเข้าเมืองทางฝั่งฮ่องกงปฏิเสธการเข้าเมือง บริษัทฯ ขอสงวนสิทธิ์ไม่รับผิดชอบค่าใช้จ่ายที่จะเกิดขึ้นตามมา และจะไม่สามารถคืนเงินค่าทัวร์ในทุกกรณี
- ☞ บริษัทฯ ขอสงวนสิทธิ์สลับโปรแกรมทัวร์ตามความเหมาะสม (โดยไม่ต้องแจ้งให้ทราบล่วงหน้า) อันเนื่องมาจากเหตุการณ์ต่างๆ หรืออาจเกิดขึ้นจากเหตุสุดวิสัย แต่จะคำนึงถึงผลประโยชน์ของผู้เดินทางเป็นสำคัญ
- ☞ โปรแกรม โรงแรม และมื้ออาหาร อาจจะมีการสลับปรับเปลี่ยน ขึ้นอยู่กับความเหมาะสมเป็นหลัก โดยคำนึงถึงประโยชน์ของผู้เดินทางเป็นสำคัญ
- ☞ กรณีสายการบินประกาศยกเลิกเที่ยวบิน หรือประกาศเลื่อนเที่ยวบินออกไปจนกว่าจะสามารถเดินทางได้ อันเนื่องมาจากการเกิดอุบัติเหตุทางธรรมชาติต่างๆ ทำให้ไม่สามารถเดินทางไปยังประเทศฮ่องกงได้ หรือในกรณีเกิดอุบัติเหตุทางธรรมชาติระหว่างท่องเที่ยวอยู่ในประเทศฮ่องกง ทำให้คณะไม่สามารถท่องเที่ยวตามโปรแกรมได้ ซึ่งเหตุสุดวิสัยดังกล่าวอยู่นอกเหนือไปจากความรับผิดชอบและความควบคุมของบริษัทฯ โดยทางบริษัทฯ จะยึดประกาศจากทางรัฐบาลฮ่องกง และความปลอดภัยของคณะเป็นสำคัญ ทั้งนี้ เพื่อความปลอดภัยสูงสุดขอความร่วมมือปฏิบัติตามประกาศ และคำแนะนำของเจ้าหน้าที่อย่างเคร่งครัด หากเกิดอุบัติเหตุอันเนื่องมาจากการฝ่าฝืนคำประกาศเตือน หรือจากความประมาทของตัวท่านเอง **\*\* บริษัททัวร์ในประเทศไทยและฮ่องกง รวมถึงบริษัทประกันภัยในประเทศไทยและฮ่องกง จะไม่รับผิดชอบค่าเสียหายที่เกิดขึ้นในทุกกรณี \*\***
- ☞ ทางบริษัทฯ จะถือว่าท่านรับทราบ และยอมรับทุกเงื่อนไขดังกล่าวแล้ว



# แกรนด์ทราเวล

65 LARDPROW SOI.65 WANGTONGLANG BANGKOK  
10310

☎ 025393681

✉ grandtravelthailand@hotmail.com

👉 <http://www.grandtravelthailand.com>

ใบอนุญาตประกอบธุรกิจนำเที่ยวเลขที่ 11/08616

- ✈ ภาษีน้ำมันและภาษีตัวทุกชนิด (สงวนสิทธิ์แก่เพิ่มหากสายการบินปรับขึ้นก่อนวันเดินทาง)
- 🏠 ค่าระวางน้ำหนักกระเป๋า ตามที่สายการบินกำหนด
- 🏨 ที่พักโรงแรมตามรายการ พักห้องละ 2-3 ท่าน (กรณีที่โรงแรมไม่มีห้องพักสำหรับ 3 ท่าน ลูกค้ำจะต้องเพิ่มเงินเป็นห้องพักห้องเดียว)
- 🍽 มื้ออาหารตามรายการระบุ (สงวนสิทธิ์ในการสลับมื้อหรือเปลี่ยนแปลงเมนูอาหารตามสถานการณ์)
- 🍷 ค่าน้ำดื่มบนรถวันละ 1 ขวด/ท่าน
- 📍 ค่าเข้าชมสถานที่ท่องเที่ยวตามรายการระบุ
- 🚌 ค่ารถโค้ช รับ-ส่ง สถานที่ท่องเที่ยวตามรายการระบุ
- 📄 ประกันอุบัติเหตุวงเงิน 1,000,000 บาท (เป็นไปตามเงื่อนไขตามกรมธรรม์)

\*เงื่อนไขประกันการเดินทาง ค่าประกันอุบัติเหตุและค่ารักษาพยาบาล คุ่มครองเฉพาะกรณีที่ได้รับอุบัติเหตุของผู้เดินทาง ระหว่างการเดินทาง ไม่คุ้มครองถึงการสูญเสียทรัพย์สินส่วนตัวและไม่คุ้มครองโรคประจำตัวและปัญหาสุขภาพอื่นๆ

## อัตราค่าบริการไม่รวม

- ✗ ภาษีมูลค่าเพิ่ม 7% และภาษีหัก ณ ที่จ่าย 3%
- ✗ ค่าธรรมเนียมออกหนังสือเดินทางไทย หรือค่าธรรมเนียมสำหรับผู้ถือหนังสือเดินทางต่างชาติ (หากมีการเรียกเก็บเพิ่ม)
- ✗ ค่าใช้จ่ายส่วนตัวอื่นๆ ที่ไม่ได้ระบุไว้ในรายการ
- ✗ ค่าส่วนต่างน้ำหนักกระเป๋าเดินทาง กรณีที่เกินกว่าสายการบินกำหนด
- ✗ ค่าใช้จ่ายอันเกิดจากความล่าช้าของสายการบิน อุบัติภัยธรรมชาติ การประท้วง การก่อกวน การนัดหยุดงาน ซึ่งอยู่นอกเหนือจากความควบคุมของบริษัทฯ
- ✗ ค่าทิปไกด์ท้องถิ่น พนักงานขับรถ ผู้ช่วยคนขับรถ (บังคับตามระเบียบธรรมเนียมของประเทศ)
- ✗ ค่าใช้จ่ายที่เกี่ยวข้องกับโรค COVID-19 ทุกกรณี

**\*\*ทิปหัวหน้าทัวร์ ไม่บังคับ ขึ้นอยู่กับความพึงพอใจของท่าน\*\***

กรณีที่ท่านต้องออกตัวภายใน เช่น (ตัวเครื่องบิน, ตัวรถทัวร์, ตัวรถไฟ) กรุณาสอบถามที่เจ้าหน้าที่ทุกครั้ง ก่อนทำการออกตัว เนื่องจากสายการบินอาจมีการเปลี่ยนแปลงไฟลท์บิน หรือเวลาบินโดยไม่ได้แจ้งให้ทราบล่วงหน้า ทางบริษัทฯ จะไม่รับผิดชอบใด ๆ ในกรณี ถ้าท่านออกตัวภายในโดยไม่แจ้งให้ทราบและหากไฟลท์บินมีการเปลี่ยนแปลงเวลาบินเพราะถือว่าท่านยอมรับในเงื่อนไขดังกล่าว





# แกรนด์ทราเวล

65 LARDPROW SOI.65 WANGTONGLANG BANGKOK  
10310

☎ 025393681

✉ grandtravelthailand@hotmail.com

🌐 <http://www.grandtravelthailand.com>

ใบอนุญาตประกอบธุรกิจนำเที่ยวเลขที่ 11/08616

## การจองทัวร์

- กรุณาจองทัวร์ล่วงหน้า ก่อนการเดินทาง พร้อมชำระมัดจำ 10,000 บาท ส่วนที่เหลือชำระทันทีก่อนการเดินทางไม่น้อยกว่า 21 วัน มิฉะนั้นถือว่าท่านยกเลิกการเดินทางโดยอัตโนมัติ (ช่วงเทศกาลกรุณาชำระก่อนเดินทาง 30 วัน)

## กรณียกเลิก : จอยกรูป

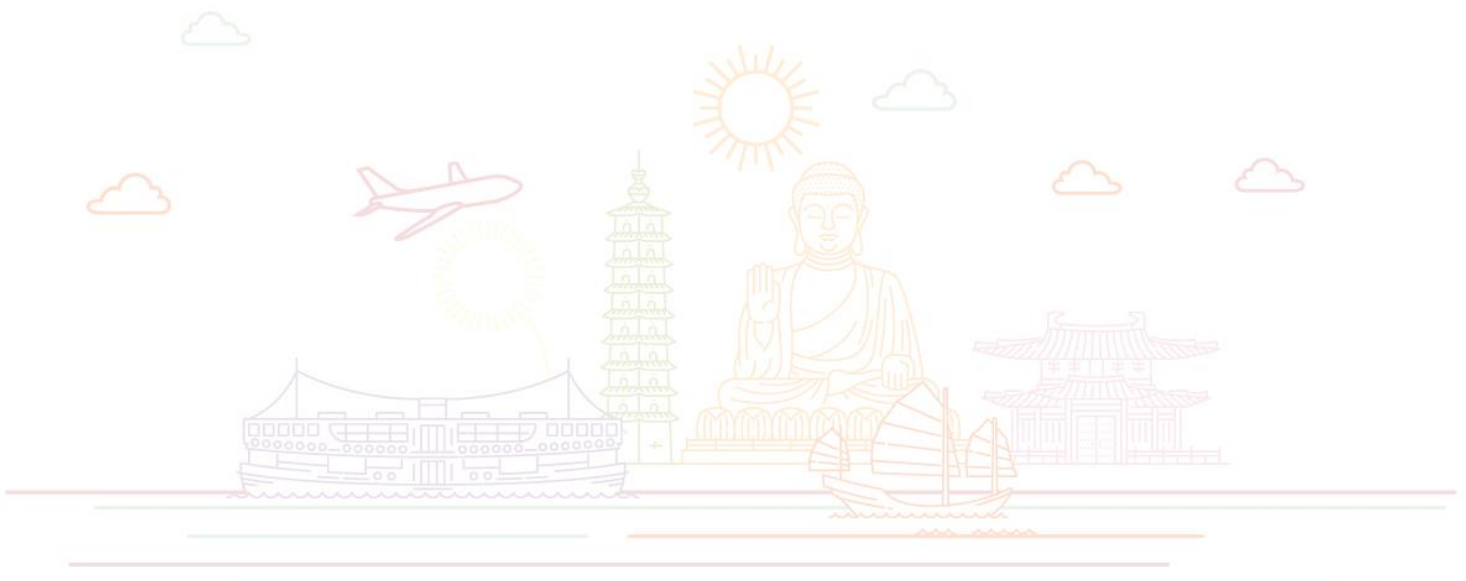
- ยกเลิกก่อนการเดินทาง 45 วันขึ้นไป บริษัทฯ จะคืนเงินมัดจำให้ทั้งหมด โดยหักค่าใช้จ่ายที่เกิดขึ้นจริง ยกเว้นในกรณีวันหยุดเทศกาล, วันหยุดนักขัตฤกษ์ ยกเลิกก่อนการเดินทาง 60 วัน จะคืนเงินมัดจำให้ทั้งหมด โดยหักค่าใช้จ่ายที่เกิดขึ้นจริง (ค่าใช้จ่ายที่เกิดขึ้นจริง อาทิเช่น ค่าตั๋วเครื่องบิน ค่าโรงแรม ฯลฯ)
- ยกเลิกการเดินทาง 45 วัน ก่อนการเดินทาง หักค่าทัวร์ 50% จากราคาขาย และหักค่าใช้จ่ายที่เกิดขึ้นจริงทั้งหมดไม่ว่ากรณีใดๆ ทั้งสิ้น (ค่าใช้จ่ายที่เกิดขึ้นจริง อาทิเช่น ค่าตั๋วเครื่องบิน ค่าโรงแรม ฯลฯ)
- ยกเลิกการเดินทาง 30 วัน ก่อนการเดินทาง บริษัทฯ ขอสงวนสิทธิ์เก็บเงินค่าทัวร์ทั้งหมดไม่ว่ากรณีใด ๆ ทั้งสิ้น

## กรณียกเลิก : ตัดกรูป

- ยกเลิกหรือเลื่อนการเดินทางต้องทำก่อนการเดินทาง 60 วัน บริษัทฯจะคืนเงินมัดจำให้ทั้งหมด ยกเว้นในกรณีวันหยุดเทศกาล, วันหยุดนักขัตฤกษ์ ทางบริษัทฯขอสงวนสิทธิ์ยึดเงินมัดจำโดยไม่มีเงื่อนไขใดๆทั้งสิ้น
- ยกเลิกการเดินทางภายใน 60 วัน ทางบริษัทฯขอสงวนสิทธิ์ยึดเงินมัดจำโดยไม่มีเงื่อนไขใดๆทั้งสิ้น
- ยกเลิกการเดินทางหลังชำระเต็มจำนวน ทางบริษัทฯขอสงวนสิทธิ์เก็บเงินค่าทัวร์ทั้งหมดโดยไม่มีเงื่อนไขใดๆทั้งสิ้น

## กรณีเจ็บป่วย

- กรณีเจ็บป่วย จนไม่สามารถเดินทางได้ ซึ่งจะต้องมีใบรับรองแพทย์จากโรงพยาบาลรับรอง บริษัทฯจะทำการเลื่อนการเดินทางของท่านไปยังคณะต่อไป แต่ทั้งนี้ท่านจะต้องเสียค่าใช้จ่ายที่ไม่สามารถยกเลิกหรือเลื่อนการเดินทางได้ตามความเป็นจริง
- ในกรณีเจ็บป่วยกะทันหันก่อนล่วงหน้าเพียง 7 วันทำการ ทางบริษัทฯ ขอสงวนสิทธิ์ในการคืนเงินทุกกรณี



กรณีจองทัวร์วันหยุดเทศกาล, วันหยุดนักขัตฤกษ์, วันหยุดยาวต่อเนื่อง และได้มีการแจ้งยกเลิกทัวร์  
ทางบริษัทฯขอสงวนสิทธิ์เก็บค่าทัวร์ทั้งหมด โดยไม่มีเงื่อนไขใดๆ ทั้งสิ้น





# แกรนด์ทราเวล

65 LARDPROW SOI.65 WANGTONGLANG BANGKOK  
10310

☎ 025393681

✉ grandtravelthailand@hotmail.com

🌐 <http://www.grandtravelthailand.com>

## ใบอนุญาตประกอบธุรกิจนำเที่ยวเลขที่ 11/08616

(ฉบับปรับปรุง) เนื่องจากเกิดความเสียหายต่อทางบริษัทฯ และผู้เดินทางอันเนื่องมาจากเหตุสุดวิสัย กณ บริษัทต้องนำไปชำระค่าเสียหายต่างๆ ที่เกิดจากการยกเลิกของท่าน

- คณะผู้เดินทางจำนวน 15 ท่านขึ้นไปจึงออกเดินทาง ในกรณีที่มีผู้เดินทางไม่ถึง 15 ท่าน ขอสงวนสิทธิ์เลื่อนวันเดินทาง หรือยกเลิกการเดินทาง โดยทางบริษัทจะแจ้งให้ท่านทราบล่วงหน้า 10 วัน ก่อนการเดินทาง
- กรณีที่ท่านต้องออกตัวภายใน เช่น ตัวเครื่องบิน ตัวรถทัวร์ ตัวรถไฟ กรุณาสอบถามที่เจ้าหน้าที่ทุกครั้งก่อนทำการออกตัว เนื่องจากสายการบินอาจมีการปรับเปลี่ยนไฟล์ทบิน หรือเวลาบิน โดยไม่ได้แจ้งให้ทราบล่วงหน้า ทางบริษัทฯจะไม่รับผิดชอบใดๆ ในกรณีที่ท่านออกตัวภายในโดยไม่แจ้งให้ทราบ และหากไฟล์ทบินมีการปรับเปลี่ยนเวลาบิน เพราะถือว่าท่านยอมรับในเงื่อนไขดังกล่าว
- อัตราค่าทัวร์นี้สำหรับบัตรโดยสารเครื่องบินแบบหมู่คณะ (ตัวกรุ๊ป) ไม่สามารถเลื่อนไฟล์ทขาไปหรือขากลับได้ จำเป็นจะต้องไปและกลับตามกำหนดการเท่านั้น หากต้องการเปลี่ยนแปลงไฟล์ทบิน กรุณาติดต่อเจ้าหน้าที่เป็นกรณีพิเศษ
- กรณีใช้หนังสือเดินทางราชการ (เล่มน้ำเงิน) เดินทางเพื่อการท่องเที่ยวเกี่ยวกับคณะทัวร์ หากท่านถูกปฏิเสธในการเข้า-ออกประเทศใดๆ ก็ตาม ทางบริษัทฯขอสงวนสิทธิ์ไม่คืนค่าทัวร์และรับผิดชอบใดๆ ทั้งสิ้น
- เมื่อท่านได้ชำระเงินมัดจำหรือทั้งหมด ทางบริษัทฯจะถือว่าท่านรับทราบและยอมรับในเงื่อนไขต่างๆ ของบริษัทฯที่ได้ระบุไว้ในรายการทัวร์ทั้งหมด

## รายละเอียดเพิ่มเติม

- บริษัทฯมีสิทธิ์ในการเปลี่ยนแปลงโปรแกรมทัวร์ในกรณีที่เกิดเหตุสุดวิสัยจนไม่อาจแก้ไขได้
- เที่ยวบิน ราคา และรายการท่องเที่ยว สามารถเปลี่ยนแปลงได้ตามความเหมาะสม โดยคำนึงถึงผลประโยชน์ของผู้เดินทางเป็นสำคัญ
- กรณีที่ท่านเป็นอิสลาม ไม่ทานเนื้อสัตว์ หรือแพ้อาหารบางประเภท กรุณาแจ้งเจ้าหน้าที่เป็นกรณีพิเศษ
- กรณีผู้เดินทางต้องการความช่วยเหลือเป็นพิเศษ อาทิ เช่น ต้องการใช้วีลแชร์ กรุณาแจ้งบริษัทฯ อย่างน้อย 5-7 วันก่อนการเดินทาง มิฉะนั้น จะไม่สามารถจัดการให้ล่วงหน้าได้
- หนังสือเดินทางต้องมีอายุการใช้งานเหลือไม่น้อยกว่า 6 เดือน และบริษัทฯรับเฉพาะผู้มีจุดประสงค์ เดินทางเพื่อท่องเที่ยวเท่านั้น (หนังสือเดินทางต้องมีอายุเหลือใช้งานไม่น้อยกว่า 6 เดือน บริษัทฯ ไม่รับผิดชอบหากอายุเหลือไม่ถึง และไม่สามารถเดินทางได้)
- หากเกิดความล่าช้าของสายการบิน หรือสายการบินยกเลิกเที่ยวบิน การประท้วง การนัดหยุดงานการก่อจลาจล หรือเหตุภัยพิบัติทางธรรมชาติ ซึ่งท่านจะต้องยอมรับในเงื่อนไขนี้ ในกรณีที่เกิดเหตุสุดวิสัยอาจจะมีการปรับเปลี่ยนโปรแกรมตามความเหมาะสม
- ในกรณีถูกปฏิเสธการเข้า/ออกเมืองจากเจ้าหน้าที่ตรวจคนเข้าเมืองฝั่งไทย และเจ้าหน้าที่กรม แรงงานทั้งจากไทยและต่างประเทศ หรือถูกปฏิเสธการเข้าประเทศเกาหลีจากเจ้าหน้าที่ตรวจคนเข้าเมือง ซึ่งอยู่นอกเหนือความรับผิดชอบของบริษัทฯ ขอสงวนสิทธิ์ที่จะไม่คืนค่าทัวร์ไม่ว่ากรณีใดๆทั้งสิ้น
- หากผู้เดินทางประสบเหตุสภาวะฉุกเฉินจากโรคประจำตัว ซึ่งไม่ได้เกิดจากอุบัติเหตุในรายการท่องเที่ยว ทางบริษัทฯจะไม่รับผิดชอบใดๆ ทั้งสิ้น ซึ่งท่านจะต้องยอมรับในเงื่อนไขนี้ ในกรณีที่เกิดเหตุสุดวิสัย ซึ่งอยู่นอกเหนือความรับผิดชอบของบริษัทฯ
- หากใช้บริการของทางบริษัทฯ ไม่ครบ อาทิ ไม่เที่ยวบางรายการ ไม่ทานอาหารบางมื้อ ทางบริษัทฯ จะไม่รับผิดชอบใดๆ ทั้งสิ้น เพราะค่าใช้จ่ายทุกอย่างทางบริษัทฯ ได้ชำระค่าใช้จ่ายให้ตัวแทนต่างประเทศแบบเหมาจ่ายขาดก่อนเดินทางเรียบร้อยแล้ว
- หากเกิดสิ่งของสูญหายจากการโจรกรรม อุบัติเหตุที่เกิดจากความประมาทของนักท่องเที่ยว หรือกรณีที่เกิดเหตุสูญหาย และชำระค่าเสียหายจากสายการบิน ทางบริษัทฯ จะไม่รับผิดชอบใดๆ ทั้งสิ้น



# แกรนด์ทราเวล

65 LARDPROW SOI.65 WANGTONGLANG BANGKOK  
10310

☎ 025393681

✉ grandtravelthailand@hotmail.com

👉 <http://www.grandtravelthailand.com>

## ใบอนุญาตประกอบธุรกิจนำเที่ยวเลขที่ 11/08616

..... ปรโดยสารสูงขนตามอดราคานามน หรือคางนแลงเปลยน ทางบรชชทฯ สวงนสทสรบรราคาวดงกลว

- เมื่อตกลงชำระเงินไม่ว่าทั้งหมด หรือบางส่วนผ่านตัวแทนของบริษัทฯ หรือชำระโดยตรงกับทางบริษัทฯ ทางบริษัทฯ จะถือว่าท่านได้ยอมรับในเงื่อนไขข้อตกลงต่างๆ ที่ได้ระบุไว้ข้างต้นนี้แล้วทั้งหมด
- กรุ๊ปที่เดินทางช่วงวันหยุด และเทศกาลที่ต้องการันติมัดจำกับสายการบิน หรือผ่านตัวแทนในประเทศ/ต่างประเทศ รวมถึงเที่ยวบินพิเศษ เช่น Charter Flight, Extra Flight จะไม่มีการคืนเงินมัดจำหรือค่าทัวร์ทั้งหมด
- ในกรณีของหนังสือเดินทางจะต้องไม่มีการชำระ เบี้ยก้ำ การชดเชยนรูปต่างๆ หรือแม้กระทั่งการบ้มลายการันตุน ที่ไม่ใชการประทบตรา อยางเป็นทางการของประเทศนั้นๆ กรุณาตรวจสอบก่อนออกเดินทางทุกครั้ง หากเจ้าหน้าที่ตรวจคนเข้าเมืองปฏิเสธการเข้า-ออกเมืองของท่าน ทางบริษัทฯ จะไม่รับผิดชอบใดๆ ทั้งสิ้น
- ผู้เดินทางที่อายุไม่ถึง 18 ปีบริบูรณ์ ไม่ได้เดินทางกับบิดา มารดา ต้องมีจดหมายยินยอมให้บุตรเดินทางไปต่างประเทศจากบิดาหรือมารดาแนบมาด้วย
- กรณีมี "คดีความ" ที่ไม่อนุญาตให้ท่านเดินทางออกนอกประเทศได้ โปรดทำการตรวจสอบก่อนการจองทัวร์ว่าท่านสามารถเดินทางออกนอกประเทศได้หรือไม่ ถ้าไม่สามารถเดินทางได้ ซึ่งเป็นสิ่งที่อยู่เหนือการควบคุมของบริษัทฯ ทางบริษัทฯ จะไม่รับผิดชอบใดๆ ทั้งสิ้น
- กรณี "หญิงตั้งครรภ์" ท่านจะต้องมีใบรับรองแพทย์ ระบุชัดเจนว่าสามารถเดินทางออกนอกประเทศได้ รวมถึงรายละเอียดอายุครรภ์ที่ชัดเจน สิ่งนี้อยู่เหนือการควบคุมของบริษัทฯ ทางบริษัทฯ จะไม่รับผิดชอบใดๆ ทั้งสิ้น



ก่อนตัดสินใจจองทัวร์ควรอ่านเงื่อนไขการเดินทางและรายการทัวร์อย่างละเอียด  
ทุกหน้าอย่างถี่ถ้วนแล้วจึงมัดจำเพื่อประโยชน์ของท่านเอง